



## PULSONIC 6

Lubrificador de pressão: Lubrificação perfeita de agulhas e platinas

O princípio de funcionamento do sistema de lubrificação PULSONIC 6 permite a dosagem exata de volumes ínfimos de óleo por pulso, com ótima distribuição de óleo nos pontos desejados. O volume de óleo pode ser ajustado individualmente para todos os pontos de lubrificação, mediante operação simples. O consumo de óleo lubrificante é reduzido consideravelmente. Dessa forma, a superfície do tear permanece mais seca e as manchas de óleo no tecido de malha são reduzidas drasticamente.

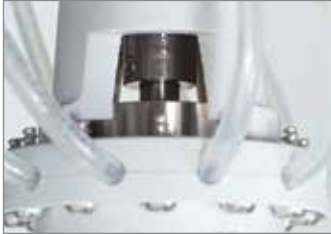
O lubrificador PULSONIC 6 é fornecido com 12 ou 24 saídas de óleo. A regulagem é efetuada através de teclas de pressão num display de clara disposição.

Nas máquinas de tricotar equipadas com um controlador de máquina com "CAN BUS", o sistema de lubrificação PULSONIC 6 pode ser ajustado diretamente através do controlador da máquina. Este controlador tem de ser programado pelo próprio fabricante.

### Vantagens para o usuário

- Distribuição homogênea de óleo lubrificante em todo o cilindro - ausência de rastros de óleo causados por excesso
- Consideravelmente menos manchas de óleo no tecido
- Lubrificação individualmente programável para agulhas e platinas
- Consumo de óleo menor através do abastecimento preciso nos pontos de lubrificação
- Ausência de névoa de óleo prejudicial à saúde
- Menos custos de energia graças à economia de ar comprimido
- Menos depósitos de lanugem devido à superfície mais seca
- Bombeamento de óleo monitorado eletronicamente em cada ponto de lubrificação com função de desligamento do tear
- Consumo anual de óleo calculável com precisão
- Configuração opcional via controle da máquina, desde que o tear tenha sido programado para isso pelo fabricante (comunicação "CAN BUS")

## PULSONIC 6: os componentes



### Êmbolo rotativo de elevação

O movimento rotativo de elevação do êmbolo é realizada através de um motor de passo. Ao girar o motor, o êmbolo é empurrado para baixo, e a quantidade correspondente de óleo é expelida no ponto de lubrificação selecionado. Ao elevar o êmbolo é produzido um vácuo, que aspira, através de uma válvula de admissão, lubrificante novo do reservatório de óleo.



### Senso Fuko

Diversos sensores monitoram a função e o fluxo de óleo do PULSONIC 6. Falhas no sistema são exibidas no display.



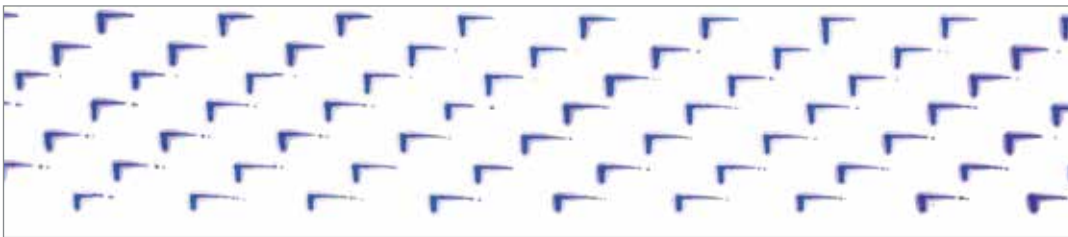
### Lubrificação da cabeça da agulha (opção)

A lubrificação da cabeça da agulha (NKS) é de fornecimento opcional e se destina à lubrificação de componentes do tear altamente solicitados. O sistema lubrifica, em intervalos de livre escolha, cabeça e lingüeta da agulha com uma mistura de óleo-ar. Isto permite alcançar uma vida útil maior das agulhas.



### Flush/Wash (opção)

A função Flush/Wash se destina à lavagem dos componentes de tecelagem com óleo lubrificante. A sujeira existente é removida por lavagem, não podendo, com isso, penetrar na mangueira de tecelagem. Somente em conexão com o comando da máquina.



### Desenho de pulverização da distribuição de óleo

Formação de uma película muito uniforme através de toda a superfície do cilindro e do anel da platina.



### 12 ou 24 pontos de lubrificação (opção)

O lubrificador PULSONIC 6 dispõe opcionalmente de 12 ou 24 saídas de óleo.

### Dados técnicos

Tensão de abastecimento:	24V (20-33 V) 50/60 Hz
Sinal de início (máquina em operação):	10 – 30 V AC
Potência máx.:	72 VA
Deslocamento volumétrico por curso da bomba:	4,2 – 25 mm <sup>3</sup>
Volume regulável de óleo por ponto de lubrificação:	0,3 – 24 ml/h
Volume total máx. de fornecimento de óleo (com número total de bicos):	
PULSONIC 6:	288 ml/h
PULSONIC 6/24:	288 ml/h

Volume de óleo aproveitável no reservatório:	3,5 litros
Peso:	aprox. 3 kg
Em caso de lubrificação da cabeça de agulha (opção) é necessário, adicionalmente:	
Conexão de ar comprimido:	máx. 3 bar (sem condensado)
Consumo de ar comprimido com 1,5 bar:	0,5 N m <sup>3</sup> /h f. 3 bicos NKS

Campos de aplicação	
Teares circulares	Teares retilíneos
Máquinas de meias soquete	Tear de malha de trama
Máquinas de meias	Teares para produtos seamless

ADVANCED KNITTING TECHNOLOGY  
 MEMMINGER-IRO GMBH  
 Jakob-Mutz-Straße 7 | 72280 Dornstetten-Germany  
 Tel. +49 7443 281-0 | info@memminger-iro.de  
 www.memminger-iro.de