



PULSONIC 6

脉冲式加油机：
提供织针和沉降片最佳润滑

PULSONIC 6 加油机每脉冲将精确的很小的油量送到需要润滑处。每个润滑点可编程调整。大幅降低下降。布面保持干燥，大大减少油斑。

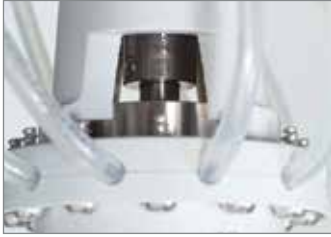
PULSONIC 6 可接12 或24 喷嘴。油量由简单按钮设定。

如果织机的面板已内置CAN总线通讯功能并且主机厂已配置好与加油机的通讯连接，则可以直接在面板上设置PULSONIC 6润滑系统。

优点

- 针筒四周均匀润滑，不会造成局部过度润滑
- 减少油斑
- 织针和沉降片分别编程
- 加油精确，减少油耗
- 不产生对人体有害的油雾
- 不需压缩空气，节约开支
- 表面干燥，不积灰
- 从供油箱到油嘴全程电子监控，无油停机
- 可预控全年油耗
- 当织机面板内置CAN总线通讯功能时，可以直接在面板上设定加油机参数（可选设定）。

PULSONIC 6: 组成部分



往复加转动式活塞

步进电机控制活塞的往复兼转动运动。马达转动，活塞下压，所需油量压向所选的油嘴。活塞上升，将油吸入活塞中。



油流控制传感器

一排油流控制传感器监孔PULSONIC 6的每条油路。错误显示在面板上。



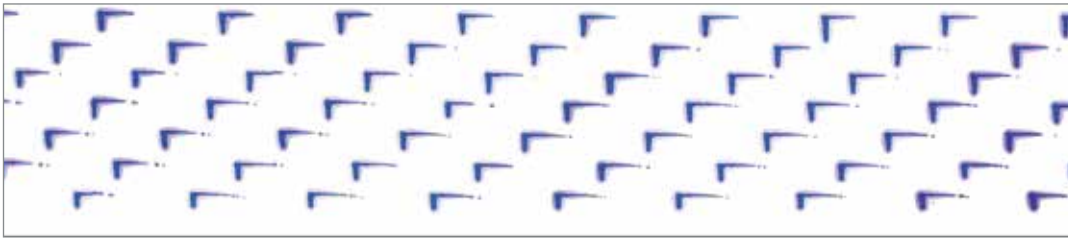
NKS 针头润滑 (选配件)

用于针头部分额外加强润滑。用户可自定义针头和针舌部分油舞润滑的周期。以延长织针寿命。



强力冲洗 (选配件)

用油强力冲洗编织部分。清除掉所有的灰尘污垢，保持布面干净。本功能必须和落布信号配合使用。



油滴分布图

在针筒和沉降片环上形成一层均匀的油膜。



12 润滑点 (标准) 或 24 润滑点 (选配)

PULSONIC 6 可接12 或24 喷嘴。

技术参数

电压:	24V (20-33 V) 50/60 Hz
开机信号:	10 – 30 V AC
最大功耗:	72 VA
活塞每冲程压油量:	4,2 – 25 mm ³
每个润滑点可编程调整的加油量:	0,3 – 24 ml/h
最大油耗:	
PULSONIC 6:	288 ml/h
PULSONIC 6/24:	288 ml/h

油箱大小:	3,5 升
重量:	约3 kg
带针头润滑另需:	
压缩空气:	最大3 bar (干燥-无冷凌水)
气压 1.5 bar时耗气量:	0.5 N m ³ /h (3 针头润滑喷嘴)

应用范围	
■ 大圆机	横机
棉袜机	经编机
丝袜机	内衣机

ADVANCED KNITTING TECHNOLOGY

针织技术世界领先

美名格-艾罗(太仓)纺织机械有限公司 | 中国江苏省太仓市经济开发区宁波路32号
 电话 +86(0) 512/88898800 | 传真 +86(0) 512/88898810
 info@memminger-iro.com.cn | www.memminger-iro.com.cn