



PULSONIC 6

Basıncılı yağlama ünitesi: İğne ve platinleri mükemmel yağlar

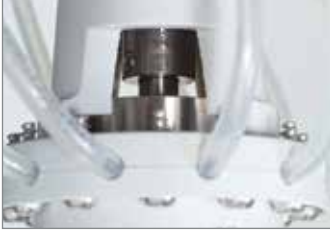
PULSONIC 6 yağlama sisteminin fonksiyon prensibi en düşük yağ miktarlarının tam dozajını her atım başına sağlar istenilen yerde mükemmel yağ dağılımları oluşturur. Tüm yağlanması gereken yerlerde, kolay kullanımıyla isteğe özel yağ miktarlarını ayarlayabilir. Yağ tüketimi belirgin şekilde azalır. Bu şekilde örgü makinesinin yüzeyi kuru kalır ve örülen ürün üzerindeki yağ lekeleri belirgin şekilde azalır.

PULSONIC 6, 12 veya 24'lük yağ çıkışlarıyla sevk edilir. Basırmalı tuş üzerinden ayarlamalar derli toplu görüntü sağlayan ekran üzerinden yapılır.

CAN BUS donanımına sahip bir örgü makinesinde, PULSONIC 6 yağlama sistemi doğrudan makine control ekranı yardımıyla ayarlanabilir. Bunun için makine control ekranı örme makinesi üreticileri tarafından hazırlanmalıdır.

- Bunlar da avantajlarınız
- Tüm silindirde eşit yağ dağılımı - aşırı yağlama sonucu yağ şeritleri oluşmaz
- Ürün üzerinde belirgin şekilde daha az yağ lekeleri
- İğne ve platinlerde, isteğe özel programlanabilir yağlama
- Yağlanacak yerlerin hassas şekilde yağlanmasıyla daha az yağ tüketimi
- Sağlığa zararlı yağ sisi oluşmaz
- Basıncılı hava tasarrufu sayesinde düşük enerji maliyetleri
- Kuru yüzeyler sonucunda daha az tüy çökmesi
- Örgü makinesi durdurma fonksiyonu sayesinde her bir yağlama yerine elektronik denetlenebilir yağ taşınması sağlanabilir
- Tam hesaplanabilen yıllık yağ tüketimi
- Örme makinesi üretici tarafından hazırlanması şartıyla, makine panelinden isteğe bağlı ayarlar yapılabilir. (CAN BUS iletişimi)

PULSONIC 6: bileşenler



Stroklı döner piston

Pistonun stroklı dönme hareketi, kademeli motor ile gerçekleştirilir. Motorun dönmesiyle piston aşağıya itilir ve istenilen yağ miktarı seçili yağlama yerine püskürtülür. Piston yukarıya kalkarken vakum oluşturulur, yağ rezervinden giriş subapı üzerinden yeni yağ miktarını çeker.



Fuko sensörü

Çeşitli sensörler, PULSONIC 6'nin fonksiyonunu ve yağ akışını denetler. Sistemdeki hatalar ekranda gösterilir.



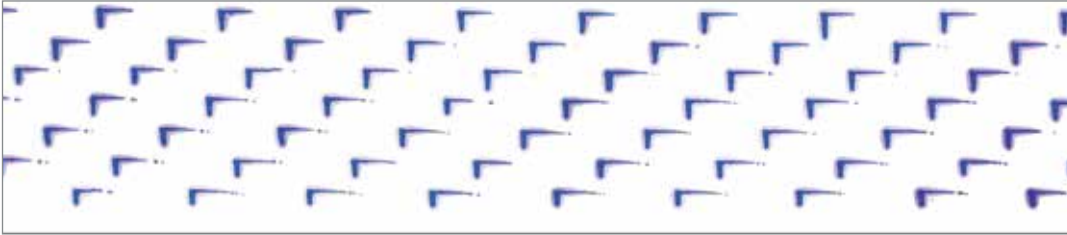
İğne başının yağlanması (Opsiyonel)

Opsiyonel olarak alınabilen iğne başının yağlanması (NKS), zorlu örgü elemanlarının yağlanması için hizmet verir. Seçilebilen serbest yağlama ile Belirli zaman dilimlerinde iğne başını ve iğne dilini hava yağ karışımı ile yağlar. Bu şekilde iğnenin daha uzun ömürlü olması sağlanır.



Flush/Wash (Opsiyon)

Flush/Wash fonksiyonu, örgü elemanlarının yağ ile durulanmasını sağlar. Mevcut kirler yıkanır ve böylece örgü hortumuna giremez. Sadece makine kontrolüyle birleştirilir.



Yağ dağılımının püskürtme resmi

Eşit şekilde yağ tabakası, silindirin ve platin halkasının tüm yüzeyinde oluşturulur.



12 veya 24'lük yağlama yeri (Opsiyonel)

PULSONIC 6 seçiminize göre 12 veya 24 yağ çıkışına sahiptir.

Teknik Veriler

Gerilim beslemesi:	24V (20-33 V) 50/60 Hz
Start sinyali (Makine çalışıyor):	10 – 30 V AC
Maks. güç:	72 VA
Pompa stroku başına taşıma debisi:	4,2 – 25 mm ³
Her bir yağ yerine göre, ayarlanabilir yağ miktarı:	0,3 – 24 ml/sa
Maks. toplam yağ taşıma miktarı (tam enjeksiyon sayısına göre):	
Pulsonic 6:	288 ml/sa
Pulsonic 6/24:	288 ml/sa

Yağ haznesinde kullanılabilen yağ miktarı:	3,5 Litre
Ağırlık:	yakl. 3 kg
İğne başının yağlanmasında (Opsiyonel) ayrıca aşağıdaki unsurlara gerek duyulur:	
Basıncılı hava bağlantısı:	maks. 3 bar (yoğuşmasız)
1,5 bar'daki hava basıncı ihtiyacı:	0,5 N m ³ /h f. 3 NKS memesi

Kullanım alanı		
n	Yuvarlak örgü makineleri	Düz örgü makineleri
	İnce örgü makineleri	Çözgümlü örgü makinesi
	Çorap makinesi	Dikişsiz makine

ADVANCED KNITTING TECHNOLOGY
MEMMINGER-IRO GMBH
Jakob-Mutz-Straße 7 | 72280 Dornstetten-Germany
Tel. +49 7443 281-0 | info@memminger-iro.de
www.memminger-iro.de